

## 8 路 ARTNET-DMX 双向转换器 ARTNET-DMX8



欢迎使用 ArtNet-DMX8 以太网到 DMX 双向转换器。转换器提供 8 路网络 ArtNet 与 DMX512 的双向转换能力。设备采用高速 ARM 处理器，遵循标准的 Art-Net 协议，提供 RJ45 网络接口以及标准的 DMX512 输入输出接口。ArtNet-DMX8 高度兼容协议标准，实时性强，工作稳定可靠。

ArtNet-DMX8 出厂配置一个 IP 地址 2.xxx 和子网掩码 255.0.0.0，一般不需修改，可即插即用。特殊网络配置可以使用本机菜单，PC 配置工具和 WEB 浏览器修改。

## 一、产品规格

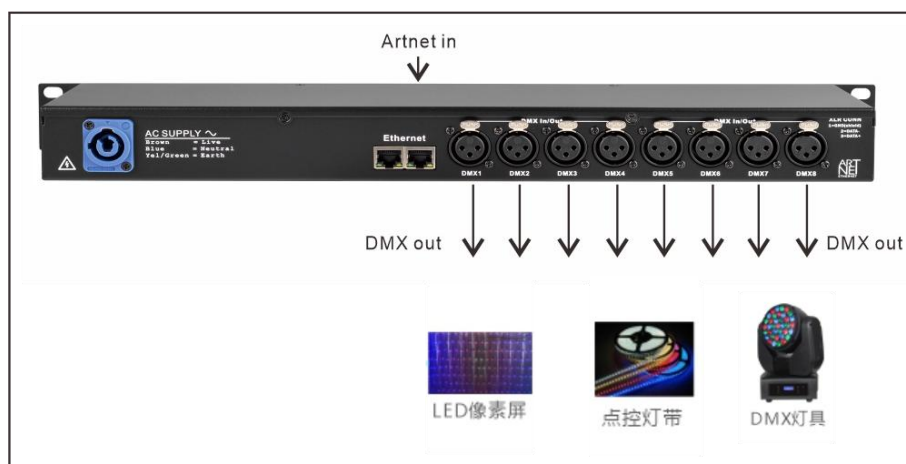
<b>产品型号</b>	ARTNET-DMX8
<b>输入电压</b>	110-220VAC
<b>产品尺寸</b>	484*45*140mm, 1U 机架式
<b>DMX 接口</b>	双向 8 路
<b>DMX 协议</b>	DMX512 (1986 & 1990) / DMX512-A
<b>DMX 端口</b>	3 芯 XLR3 母头
<b>DMX 端口保护</b>	隔离, 1.5KV
<b>DMX 协议</b>	帧频率: 10-40 fps / Break: 17-352 us
<b>网络协议</b>	Art-Net, UDP, TCP, sACN
<b>端口速率</b>	10/100M 自适应
<b>其他功能</b>	LED 屏显示, 按键配置, WEB 配置, PC 软件配置, 屏幕指示信号状态

## 二、应用方式

### 1. 输入模式 (Art-net -> DMX)

将传统控制台的 DMX 信号转为 Art-Net 信号通过以太网传输, 就像一个标准的 Art-Net 控制台。可以控制所有接在网络上的同一 UNIVERSE 的 Art-Net 节点。该模式可将传统 DMX 设备迅速网络化, 节省用户投资, 具有极大的经济效益。

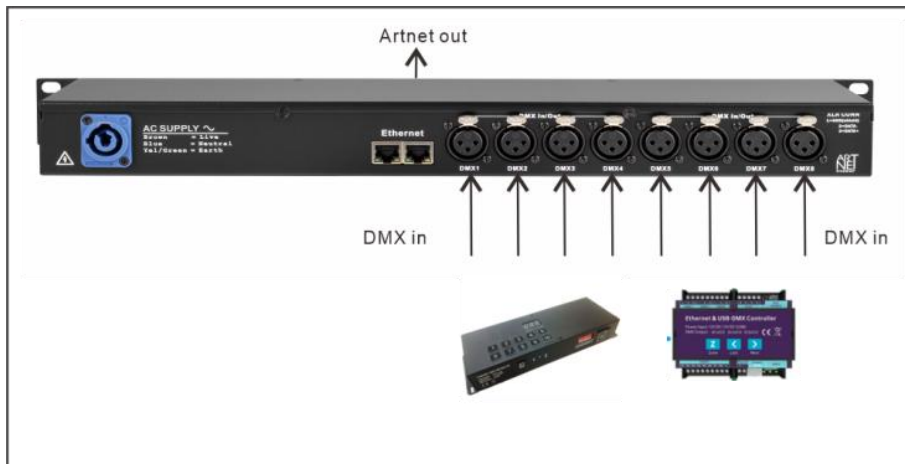
使用方式: 8 个端口, 都设置为 DMX 输入模式, 并设置适合的 Universe



## 2. 输出模式 (DMX -> Art-net)

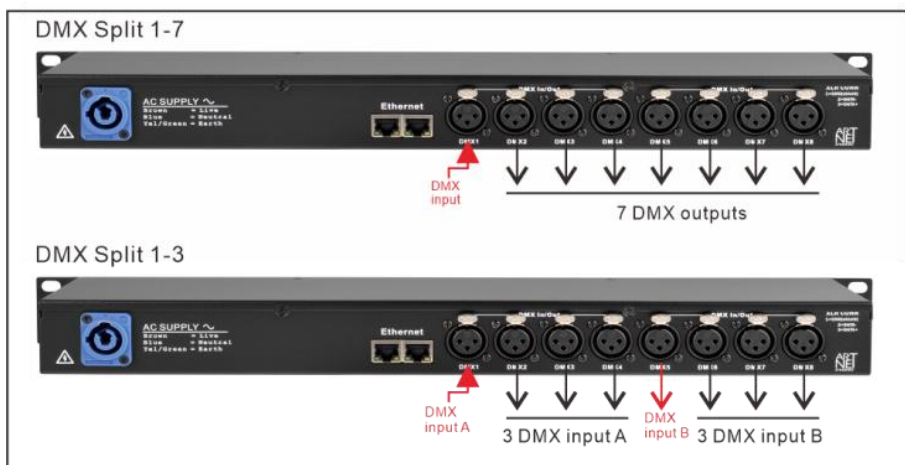
通过网络，接收 Art-Net 控制信号，并转换为 DMX512 信号，可以将控制台信号，通过网线或者光纤，进行远距离传输与控制。

使用方法：将所有端口设置为 DMX 输出模式。



## 3. 放大器模式

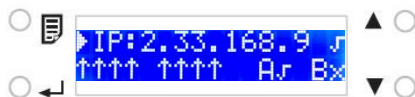
将端口的输出 Net, Universe 都设置成相同的参数，则不同的 DMX 端口也可以输出相同的 DMX 扩展信号，实现 DMX 信号放大功能。



### 三、配置方式

ARTNET-DMX8，支持多种配置方式：LED 屏幕与按键设置，WEB 浏览器设置，PC 软件设置

#### 1. LED 屏幕与按键设置



☰ Menu 键，主要功能为：

- 访问菜单
- 退出菜单
- 在有的情况下，返回上一步

↵ Enter 键，主要用于打开菜单，或者确认选择

▲ 方向键，选择菜单，调整参数值

#### 2. WEB 浏览器设置

- 将电脑与 ARTNET-DMX8 用网线或交换机连接在一起
- 根据显示屏上的 IP 信息，设置电脑的网络参数
- 打开网络浏览器，输入转换器的 IP 地址，将可以打开设置界面

### Basic Settings

---

Name	<input type="text" value="ARTNET-8X"/>	
DMX Hold	<input type="text" value="Forever"/>	
Display Timeout	<input type="text" value="Always On"/>	

---

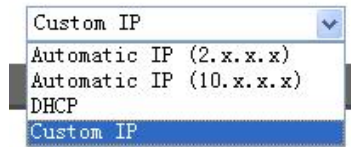
	Node A	Node B
MAC Address	<input type="text" value="00:ff:ff:ff:ff:00"/>	<input type="text" value="00:ff:ff:ff:ff:01"/>
IP Address	<input type="text" value="192.168.1.8"/>	<input type="text" value="192.168.1.9"/>
Netmask	<input type="text" value="255.255.255.0"/>	<input type="text" value="255.255.255.0"/>
Gateway	<input type="text" value="0.0.0.0"/>	<input type="text" value="0.0.0.0"/>

---

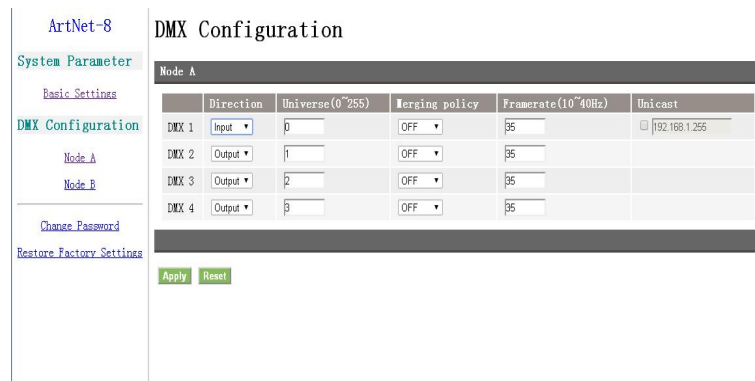
IP Configuration

---

- 在设置界面上，你可修改网络 IP 的获取方式：自动获取，DHCP，自定义固定 IP

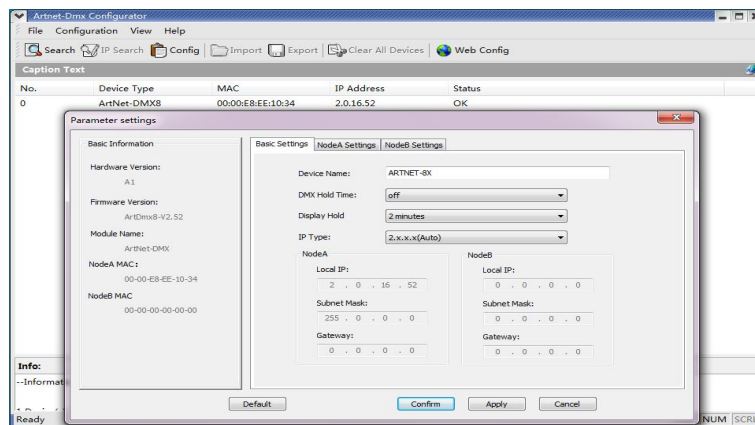


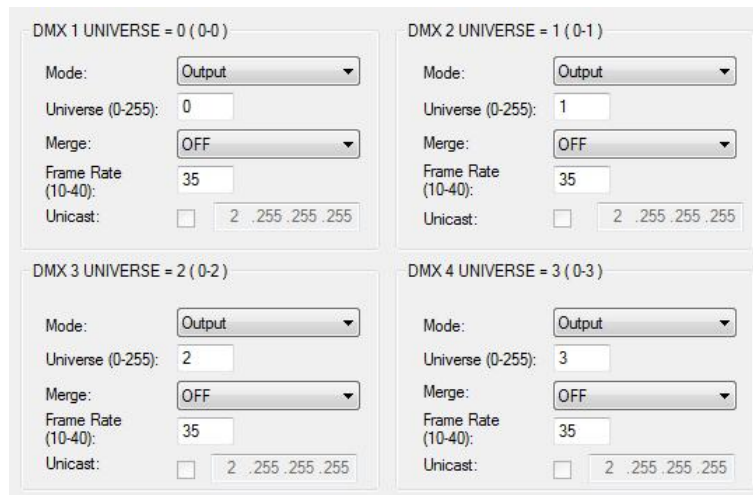
- 进入 DMX 端口配置界面，可以对每个端口的输入，输出，Universe，以及帧频进行设置，以确定更好的设备兼容性。



### 3. PC 软件设置

打开 PC 端软件，将可以快速搜索网络中的 ARTNET-DMX8 设备。打开设备的参数窗口，将可以快速查看、修改设备参数。





#### 四、注意事项

1. 安装前，请仔细阅读此规格说明书；
2. 切勿接入电动工具等负载；
3. 切勿超负荷运行；
4. 务必保证此设备的电源适配器所需的电压与当地的电源插座匹配。
5. 为了减少火灾或触电的危险，不要将本机暴露于雨水或潮湿环境。
6. 不要让水或其他液体进入设备。
7. 不要打开设备，机内没有用户可维修的部件。
8. 不要拆卸或修改设备，被拆卸或修改的设备将不予保修。
9. 请勿尝试修理。不合格的维修人员，可能会导致损坏或错误操作。
10. 长时间不使用时请拔掉设备。
11. 请用干布清洁设备。
12. 小心轻放。强烈的冲击或振动可能导致故障。